

Dekorvax Intensiva Kulörer



STEG-FÖR-STEG INSTRUKTION

Idealisk för allt trä inomhus – från golv till tak

Dekorvax i intensiva kulörer är idealisk för infärgning av paneler och tak, dekorationslister och bjälkar, specialgjorda snickerier, möbler, dörrar, hyllor mm inomhus. Fungerar även för transparent infärgning av golv, infärgning av MDF och intensiv infärgning av ytor som redan mörknat/gulnat. Passar bra för trä i badrum, kök och barnrum.

Naturolje-/vaxbaserad – mikroporös

1 applicering = transparent, matt infärgning

2 appliceringar = intensiv, sidenmatt infärgning (ej 3186 som är matt)

Åtgång

1 liter räcker till ca. 24 m² vid 1 applicering

Torktid

12-24 timmar i normala klimatförhållanden 20°C och Rf 50%. Vid låg temperatur och/eller hög luftfuktighet förlängs torktiden väsentligt.

Verktyg

Tak, paneler, möbler m m, transparent infärgning: Osmo Pensel, Osmo Penselborste, vit skurnylon eller Osmo Easy Pad luddfri trasa.

Tak, paneler, möbler m m, intensiv infärgning: Osmo Pensel, Osmo Penselbortse eller Osmo Mikrofiber roller 100mm.

Golv, transparent infärgning: Vit skurnylon med doodlebugshållare alt. Osmo Golvmaskin med vit rondell



Osmo Pensel



Osmo Penselborste



Osmo Mikrofiberroller



Osmo Easy Pad



Vit skurnylon



Doodlebugshållare



Osmo Golvmaskin



Rondeller

1. Förberedelser

Ytan måste vara ren och torr (max. 20% fuktighetskvot). Rengör eller slipa försiktigt tidigare mikroporös ytbehandling, slipa bort gammal lack eller likande. Nytt obehandlat trägolv slipas alltid före behandling. Som avslutande papper rekommenderas normalt korn 100-120 (golv) och 120-240 (möbler/mindre ytor) beroende på träslag. Använd alltid skyddsmask vid slipning. Dammtorka/dammsug ytan fri från slipdamm innan behandling påbörjas. Mindre repor och hål kan repareras med Osmo Träspackel. Vid förekomst av springor bör spackel alltid användas.

Observera att det slutliga resultatet och åtgången av produkt alltid påverkas av träets naturliga kulör, ålder och slipning. Gör alltid en provbehandling på en mindre yta, för att säkerställa ytstruktur, torktid, utseende etc.

det vill säga att önskat resultat kan uppnås, innan hela ytan behandlas. Om nödvändigt förläng torktiden mellan appliceringarna. Infärgning av mörka exotiska träslag såsom Wenge, Teak, Merbau, Jatoba etc. rekommenderas ej. För ytbehandling används istället ofärgad Osmo 1101 Klarvax.

2. Applicering

Tak, paneler, möbler m m – transparent infärgning (1 applicering)

- Applicera produkten tunt i fiberriktning med Osmo Pensel, Osmo Penselborste, vit skurnylon eller Osmo Easy Pad luddfri trasa. För en svagare transparent infärgning vid applicering med Osmo Pensel/Osmo Penselborste, eftertorka med Osmo Easy Pad luddfri trasa. Var noga med att inte lämna något överskott. Undvik att göra arbetet i direkt solljus.
- Låt torka ca. 12 timmar, söj för god ventilation.

På slitytor rekommenderas en slutbehandling med ofärgad Osmo Hårdvaxolja Originallet eller Rapid. Total mängd produkt för samtliga appliceringar inklusive infärgning max. 80 gr/m². Se instruktion för Osmo Hårdvaxolja Originallet 3062/3065/3032/3011 eller Rapid 3262/3232.

Tak, paneler, möbler m m – intensiv infärgning (2 appliceringar)

- Applicera produkten tunt i träets fiberriktning med Osmo Pensel, Osmo Penselborste eller Osmo Mikrofiberroller 100mm. Var noga med att inte lämna något överskott. Undvik att göra arbetet i direkt solljus.
- Låt torka i ca. 12 timmar, söj för god ventilation.
- Applicera ett andra tunt lager på samma vis.
- Låt torka i ca. 12 timmar, söj för god ventilation.

Golv - transparent infärgning (1 applicering)

- Applicera produkten tunt i fiberriktning med vit skurnylon och doodlebugshållare eller Osmo Golvmaskin och vit rondell. Var noga med att inte lämna något överskott. Undvik att göra arbetet i direkt solljus.
- Låt torka ca. 24 timmar, söj för god ventilation.

OBS! På golv får endast 1 applicering göras med Dekorvax i intensiva kulörer.

Då ytan torkat utförs alltid en slutbehandling med ofärgad Osmo Hårdvaxolja Originallet eller Rapid. Total mängd produkt för samtliga appliceringar inklusive infärgning max. 80 gr/m². Se instruktion för Osmo Hårdvaxolja Originallet 3062/3065/3032/3011 eller Rapid 3262/3232.

OBS! Innehåller oxiderande oljor vilka kan orsaka självantändning av organiskt material. Lagg därför trasor och andra textilier som varit i kontakt med produkten i vatten – omgående efter avslutad användning.

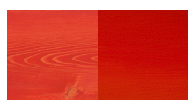
3. Rengöring av verktyg

Verktyg rengörs med Osmo 8000 Penselrengöring.

Städning

Ytor behandlade med Osmo Dekorvax i intensiva kulörer är enkla att rengöra. Fukttorkning görs enkelt med Osmo 8016 Rengöringsmedel, tillsatt bara ljummet vatten, använd lätt fuktad trasa.

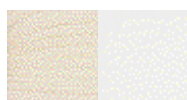
De avbildade kulörena på furu är fotografier. Det finns alltid risk för att färgavvikelse uppkommer vid tryck/utskrift.



3104 Röd



3105 Gul



3115 Ljusgrå



3116 Lera



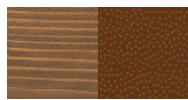
3125 Blå



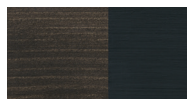
3131 Grön



3132 Gråbeige



3165 Brun



3169 Svart



3172 Siden



3181 Kisel



3186 Vit, matt



3188 Snö

Importör:

Welin & Co

www.welinoco.com

